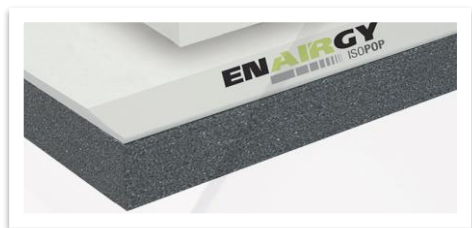


PLADUR ENAIRGY ISOPOP®



FICHA DE PRODUTO R3,80 (13H1+120)



DESCRIÇÃO DO PRODUTO

Painel que proporciona um isolamento térmico de alto rendimento, composto por uma placa Pladur® e uma placa de poliestireno expandido ISOPOP® colada no dorso.

Pladur Enairgy Isopop®	Nível de desempenho	Tipo de isolante	Resistência térmica m ² K/W	Espessura Total do painel mm	Massa kg/m ²	Unidades por palete
R3,80 (13H1+120)	Efficient	Isopop® 32	3,80	133	11,3	9

GAMA

- Este produto pertence à Gama PLADUR ENAIRGY ISOPOP®.
- A comparativa de características da gama completa está disponível no Manual Pladur®.

USO PREVISTO

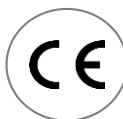
- Revestimento interior dos elementos da envolvente vertical do edifício (fachadas, paredes médias, encerramentos de pátios interiores e paredes de cave).
- Revestimento de paredes ou tabiques de distribuição ou separação dentro de um edifício.
- Os painéis com placa H1 são adequados para instalação em locais de humidade média e baixa.
- Os painéis com isolante Pladur Isopop® 32 são especialmente indicados para reduzir a espessura do revestimento, ao nível do isolamento térmico.
- Os painéis de rendimento "Efficient" são adequados para obra nova para zonas 1, 2 e 3 do RCCTE.
- Os painéis de rendimento "Efficient" são indicados para satisfazer as mais altas prestações de isolamento térmico.

RECOMENDAÇÕES E LIMITAÇÕES DE USO

- O rendimento declarado apenas se garante através do uso combinado de produtos originais Pladur®.
- Para conseguir uma melhoria do consumo energético, recomenda-se a utilização dos painéis da gama PLADUR ENAIRGY ISOPOP® de maior resistência térmica.
- Para seleccionar o rendimento mínimo de produto que cumpre o CTE em função da zona geográfica, consultar o Manual PLADUR ENAIRGY ISOPOP®.
- No caso de necessidades especiais de resistência superficial a impactos, recomenda-se a utilização da variante com placa I.

NORMA E QUALIDADE

- Painel fabricado de acordo com a norma EN-13950:2014
- DOP n° DCE3051 PT v3 (Isopop® 32 - Placa Pladur® H1)
- Placa de gesso laminado fabricada de acordo com a norma EN-520:2005+A1
- Placa de gesso laminado com marca de qualidade N
- Placa de gesso laminado com marca de qualidade NF
- Material isolante fabricado de acordo com a norma EN-13163:2012+A1:2015
- Certificado ACERMI Isopop 32: 16/174/1234
- Qualidade do ar interior A+



SEGURANÇA E SAÚDE

- Consulte a ficha de dados de segurança do produto para mais informação acerca das recomendações de segurança. Disponíveis na página www.pladur.com

DADOS TÉCNICOS DO PRODUTO

Características	Valores	Unid.	Observações
Largura do painel	1200	mm	+0 /- 4 mm (EN 13950:2014)
Comprimento mínimo do painel	2500	mm	+0 / -5 mm (EN 13950:2014)
Comprimento máximo do painel	3000	mm	+0 / -5 mm (EN 13950:2014)
Resistência longitudinal do painel	> 600	N	Placa 13 (EN 13950)
Resistência transversal do painel	> 210	N	Placa 13 (EN 13950)
Reação ao fogo do painel	B-s1, d0	-	(EN 13163:2012+A1:2015)
Color del aislante	Cinzento		Isopop® 32
Conductividade (λ) do isolante	0,032	W/mK	Isopop® 32
Reação ao fogo do isolante	E		
Tipo de placa	H1		EN 520:2005+A1:2009
Bordo longitudinal da placa	BA (afinado)		EN 520:2005+A1:2009
Borde transversal da placa	BC (Cortado)		EN 520:2005+A1:2009
Cor da placa	Verde		Placa Pladur H1
Espessura da placa	12,5	mm	Placa 13
Dureza superficial	Ø ≤ 20	mm	Placa Pladur® H1

INSTALAÇÃO

- Respeitar sempre a norma vigente aplicável no território que se realizar a instalação.
- A instalação do produto deve-se realizar seguindo as recomendações de instalação do Manual Pladur®.
- Os painéis podem ser cortados com uma serra manual ou eléctrica.
- A fixação de painéis ao suporte deve efetuar-se sempre com o cimento adesivo MA ENAIRGY®.
- Os painéis PLADUR ENAIRGY ISOPOP® são indicados para serem acabados com a gama de pastas e fitas de juntas Pladur®.
- As pequenas reparações de danos menores podem realizar-se com betume adesivo MA ENAIRGY®.
- O acabamento e decoração realizar-se-á seguindo as recomendações aplicáveis à placa de gesso laminado Pladur®.
- Para o tratamento de juntas em painéis com placa Pladur® H1, utilizar a pasta Pladur® JH o Pladur® LH.

ARMAZENAGEM E MANIPULAÇÃO

- As paletes devem empilhar-se formando pilhas estáveis e perfeitamente verticais a 3 alturas, no máximo.
- Manter os painéis ao abrigo da luz solar e da chuva.
- No transporte feito com empilhadoras, as pinças da empilhadora devem estar abertas no máximo.
- Empilhar os painéis sempre na horizontal, sobre uma superfície plana.
- Para o transporte manual recomenda manter os painéis em posição vertical (de canto).
- Quando o peso do produto superar 25 kg recomenda-se a manipulação entre duas pessoas.

APRESENTAÇÃO

Marca no canto	ENAIRGY
Marca Frontal Palete	ENAIRGY ISOPOP
Apresentação	Palete
Proteção	PELÍCULA OPACA UV

